



TAG Heuer

PROFESSIONAL TIMING

LIGNE D’AFFICHAGE ALPHANUMERIQUE HL 980 / V2

MANUEL D’UTILISATION

1.	<i>PRESENTATION</i>	<i>Page 2</i>
2.	<i>DESCRIPTION DE LA LIGNE</i>	<i>Page 2</i>
3.	<i>IDENTIFICATION DES LIGNES D’AFFICHAGE HL 980</i>	<i>Page 3</i>
4.	<i>PRECAUTION D’UTILISATION</i>	<i>Page 4</i>
5.	<i>CARACTERISTIQUES TECHNIQUES</i>	<i>Page 4</i>
6.	<i>LIAISON INFORMATIQUE</i>	<i>Page 4</i>
7.	<i>CONNECTIQUE</i>	<i>Page 5</i>
8.	<i>FIXATION</i>	<i>Page 5</i>
9.	<i>GARANTIE</i>	<i>Page 5</i>

1. PRESENTATION

« Une ligne d'affichage conçue spécifiquement pour répondre au besoin du chronométrage » voilà la phrase qui a présidé à la définition de la ligne d'affichage TAG Heuer HL 980.

Avec la ligne HL 980, vous aurez maintenant la possibilité d'afficher du texte (des noms de concurrents, de pays ...) et des chiffres (points, temps tournants ...) avec une actualisation supérieure au 1/10^e de seconde.

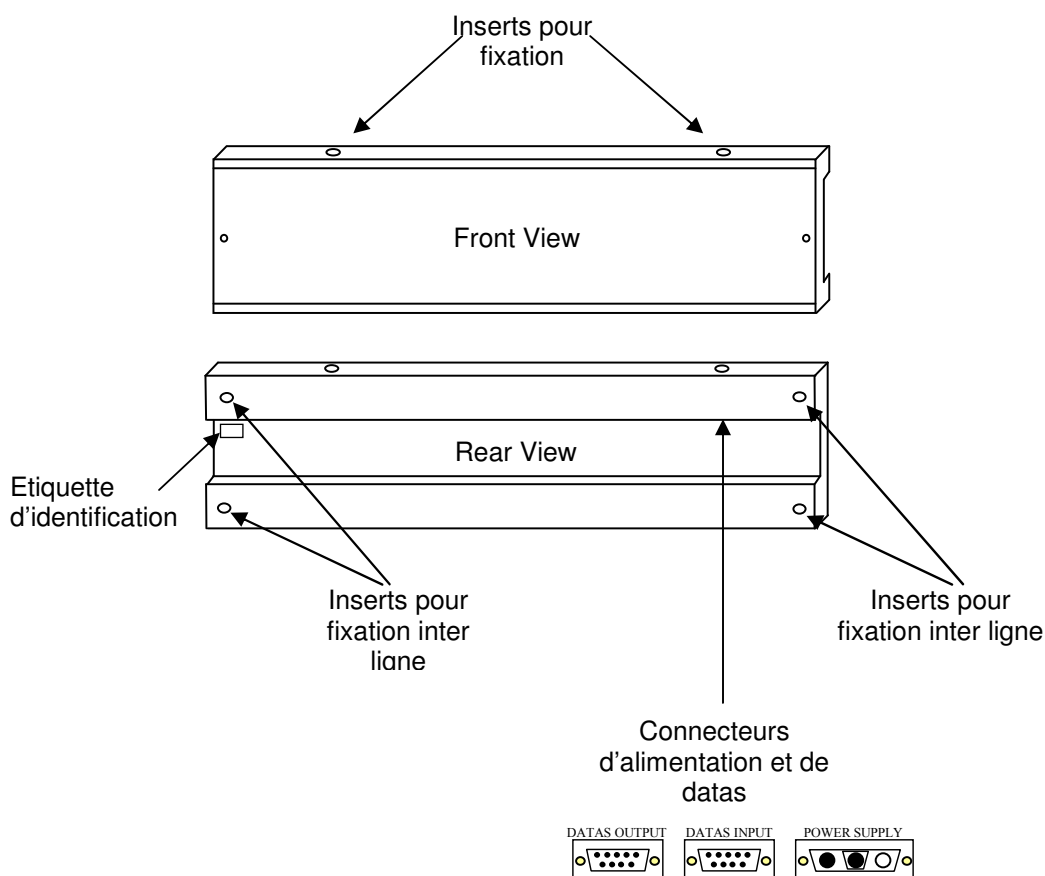
Notre HL 980 utilise les dernières évolutions techniques des diodes électroluminescentes (LED) pour obtenir une luminosité maximum.

Une liaison RS232 permet un affichage non multiplexé, avec chaque caractère piloté individuellement par un micro-processeur.

Exemple de configuration Jumping (saut d'obstacles) avec 9 x lignes d'affichage HL 980



2. DESCRIPTION DE LA LIGNE



3. IDENTIFICATION DES LIGNES D’AFFICHAGE HL 980

Les programmes de gestion d’épreuves sportives TAG HEUER envoient différentes informations chronométriques sur un port série de votre ordinateur. Chaque information est identifiée par un numéro appelé « numéro de ligne » en début de chaque frame.

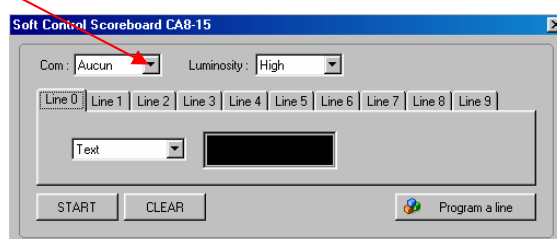
Pour choisir l’information à afficher sur une ligne HL 980, il faut paramétrer celle-ci au numéro de ligne choisi.

Par défaut les Lignes d’affichage s sont programmés en ligne 1.

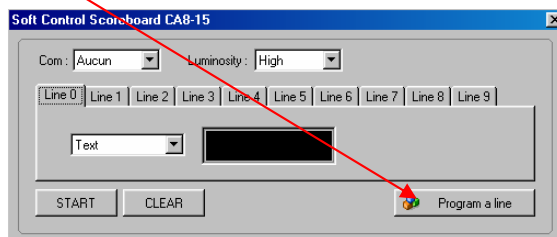
Le logiciel est à télécharger sur le site www.tagheuer-timing.com

La procédure de programmation d’une ligne d’affichage HL 980 est la suivante :

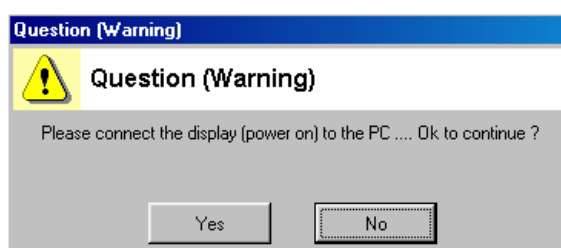
- 1 - Connectez la ligne d’affichage au PC et alimentez la en 12VDC (alimentation soit par batterie 12VDC soit par alimentation TAG HEUER HL 980-1).
- 2 - Fermez toutes vos applications en cours et lancez le logiciel CA8_15_util
- 3 - Sélectionnez le port COM sur lequel la ligne est connectée



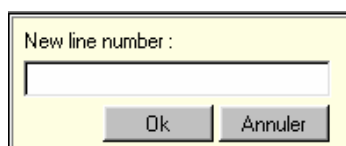
- 4 - Cliquez sur « Program a line »



- 5 - On vous demande si la ligne est bien connectée et alimentée, si oui cliquez sur « Yes ».



- 6 - Entrez le numéro de la ligne à programmer puis « OK ».



NOTE :

Lorsque la ligne a été correctement programmée, une inscription « Line x » (x = numéro de ligne) s’affichera.

Si cette information n’apparaît pas, éteignez la ligne d’affichage HL 980, vérifiez la connexion avec votre PC et recommencez depuis le début.

4. PRECAUTION D'UTILISATION

Installation:

Les Lignes d'affichage HL 980 possède des diodes électroluminescentes (LED). Pour une meilleure lisibilité nous vous conseillons de les installer soit dans une zone d'ombre soit à contre jour.
Pour éviter toute surchauffe de l'appareil nous vous conseillons de l'installer de préférence à l'abri des rayons directs du soleil, et de ne pas obstruer les ouïes de ventilation.

La ligne est étudiée afin de résister aux projections d'eaux (pluie, éclaboussure) et non à l'immersion.

Important:

Une ligne d'affichage exposée au soleil durant plusieurs heures, peut devenir très chaude, il est conseillé d'utiliser des gants pour la manipuler.

5. CARACTERISTIQUES TECHNIQUES

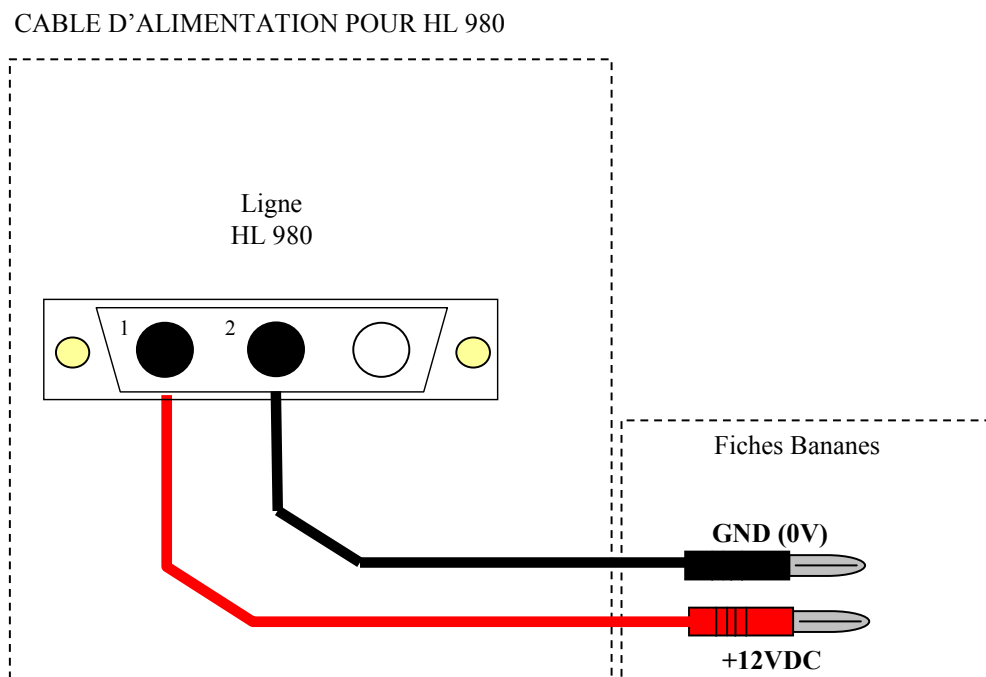
- Alimentation : Externe 12 VDC 6 A
- Protection : Fusible protection temporisé de 8A interne
- Consommation : En standby : 200mA (Aucun caractère n'est affiché)
Intensité maximale en fonctionnement : 5A (T_{amb}= 20°C)
- Température de fonctionnement : De -20°C à +60°C
- Poids : 4.5 Kg
- Dimension : 1140 x 45 x 240 mm

6. LIAISON INFORMATIQUE

- Liaison informatique : Protocole RS232 / 9600 Bds / 8 Data bits / 1 Stop bit / Sans parité
- Structure de la frame : <STX>NLXXXXXXXX<LF>
<STX> : Start of text (code <02>)
N : Numéro de ligne de 1 à 9
L : Luminosité de 1 à 3
X : Caractère à afficher
<LF> : Caractère de fin de frame (code <0A>)
- Liste des caractères affichables : ABCDEFGHIJKLMNOPQRSTUVWXYZ1234567890/\ () ' : . *
- + abcdefghijklmnopqrstuvwxyz

7. CONNECTIQUE

- Les branchements d'alimentation et informatique de la ligne HL 980 doivent toujours être fait **hors tension**.
- La polarité d'alimentation doit être obligatoirement respectée
Rouge +12VDC
Noir GND 0V



Recommandation : la section minimale du câble d'alimentation doit être de 1mm²

8. FIXATION

La ligne d'affichage est livrée avec deux anneaux de levage type M8. Quatre emplacements sont prévus à cet effet, deux sur le dessus et deux au dessous. Afin de fixer les lignes entre-elles, quatre inserts sont situés à chaque coin de la ligne.

9. GARANTIE

La ligne d'affichage de référence HL 980 est garantie 1 an à compter de la date d'achat. Les frais de transport occasionnés pendant la garantie sont à la charge du client. Cette garantie s'applique pour une utilisation dite « normale » de l'appareil. Elle exclue les chocs, les surtensions, les inversions de polarités etc....